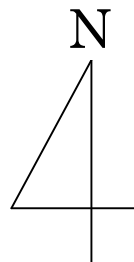


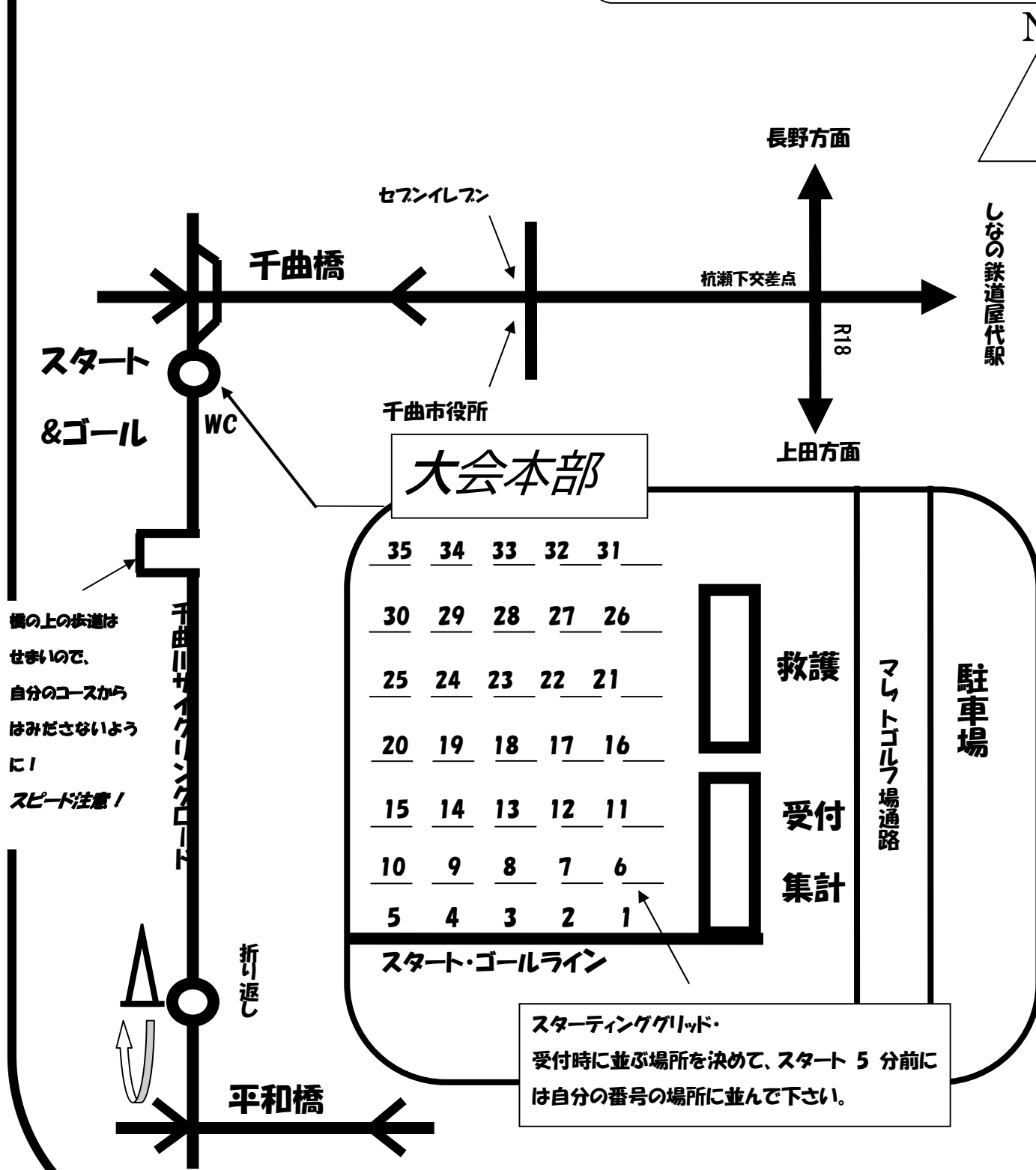
コース全図

スタートとゴールは同じ場所です。
 1.25km 先の折り返し地点までを、
 5km クラスは 2 往復、10km クラスは
 4 往復してゴールになります！

- まずは受付でセッケンをもらう。
- 自分のスタート場所を決める。
- ケガの治療、一輪車の故障などは本部で。
- 集計場所には近づかない！



しなの鉄道屋代駅



スターティンググリッド・
 受付時に並ぶ場所を決めて、スタート 5 分前には自分の番号の場所に並んで下さい。

千曲川一輪車チャレンジレース実行委員会

<http://chikuma-1rinsya.info>